



Paracelsus-Spital
Richterswil

Ausstellung

Durchdringen Durchschwingen Durchklingen

Bilderausstellung von Elke Bühler, Krattigen
30. Oktober 2010 bis 20. Februar 2011



Das Zentrum für Schul- und Komplementärmedizin | www.paracelsus-spital.ch
Bergstrasse 16 | 8805 Richterswil | Telefon 044 787 21 21

Kunst im Paracelsus-Spital Richterswil

Durchdringen Durchschwingen Durchklingen

Bilderausstellung von Elke Bühler, Krattigen

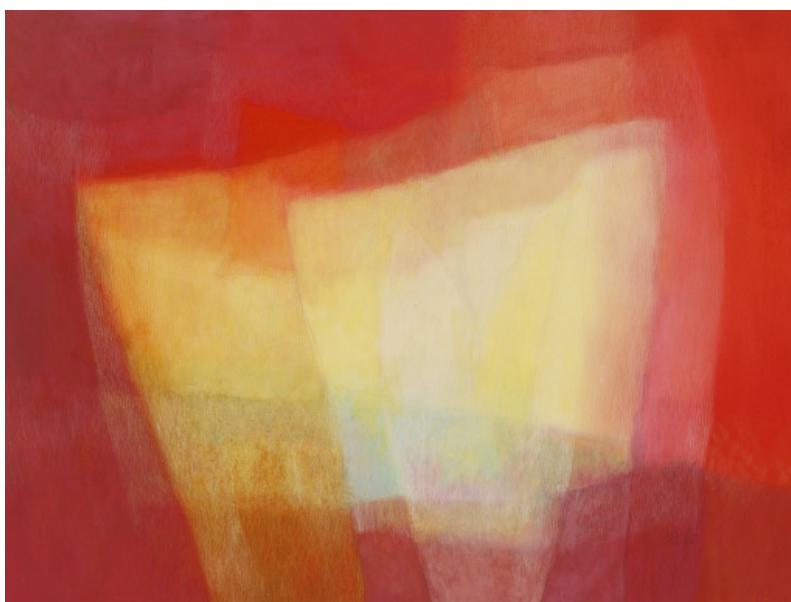
täglich geöffnet vom 30. Oktober 2010 bis 20. Februar 2011

Durchdringen ...? *Durchdringen* oder *durch-dringen*? *Durchschwingen* oder *durch-schwingen*? *Durchklingen* oder *durch-klingen*?

Schon beim ersten Wort erfühlt man die Vielschichtigkeit, in der sich das Ringen der Malerin Elke Bühler abspielt. Nein, «abspielen» ist nicht der richtige Begriff. Es ist viel existentieller! Es ergreift sie zuweilen tief. «Die schwierigsten Stellen muss man aushalten, loslassen – bis einem Etwas entgegenkommt» sagt **Elke Bühler**.

Kann man das verstehen? Inwiefern muss denn ein Maler durchkommen? Wohin muss er durchdringen? Geht es darum, dass das Bild ausgeglichen und harmonisch ist, dass es unter Umständen eine bestimmte Aussage macht, dass man vielleicht etwas erkennt oder dass es einfach zum richtigen Endpunkt kommt? Wohin schwingt ein Maler sich auf, wenn er der Farbe gerecht werden will? Und – wie klingt die Farbe rot?

Wer sich mit Farben beschäftigt, der weiss, dass man ihrer nicht habhaft werden kann. Und da **Elke Bühler** nicht Vorstellungen umsetzt, sondern weil sie dem Sprechen und Klingen der Farben nachlauscht und ihnen ablauscht wohin sie strömen wollen, gibt es für sie eben nichts als Hingabe – an rot, gelb, grün, blau, violett und deren leises Ineinanderströmen von Gebärden, Klängen und Stufen.



Die Künstlerin sagt über ihre Arbeit: «Die Bilder sind aus der Farbe, der Fläche, der Linie oder aus der Bewegung gemalt. Nie – oder nur ganz selten – aus der Vorstellung: Jetzt will ich eine Kuh malen. Der Anfang von einem Bild gleicht einem verträumten Spielen. Wie lange man sich in diesem Spielen, Suchen, Verwandeln aufhält ist ganz verschieden. Manchmal hilft eine Farbbestimmung zu einer Klärung, öfter aber ist es auch eine Bewegung oder eine Struktur.»

In diesem Sinne hat **Elke Bühler** auf ihre Art und Weise in ihren Bildern dem beinahe Transparenten Gestalt verliehen. Ihren Spuren zu folgen ist das Erlebnis dieser Ausstellung.

Herzlichen Dank für Ihr Interesse und Ihren Besuch!

Kontaktadresse: Elke Bühler | Schwandholzweg 6 | 3704 Krattigen | Telefon: +41 33 654 30 15
Mail: info@elkebuehler.ch | www.elkebuehler.ch